





-  凸 金屬原色 Metallic Surface
 凹 蝕刻完成 Etching-Finished Surface

自然系列

EL-249

■ 凸面
□ 凹面




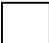
2.000 mm

■ 凸 金屬原色 Metallic Surface
□ 凹 蝕刻完成 Etching-Finished Surface

自然系列

EL-273



-  凸 金屬原色 Metallic Surface
 凹 蝕刻完成 Etching-Finished Surface

自然系列

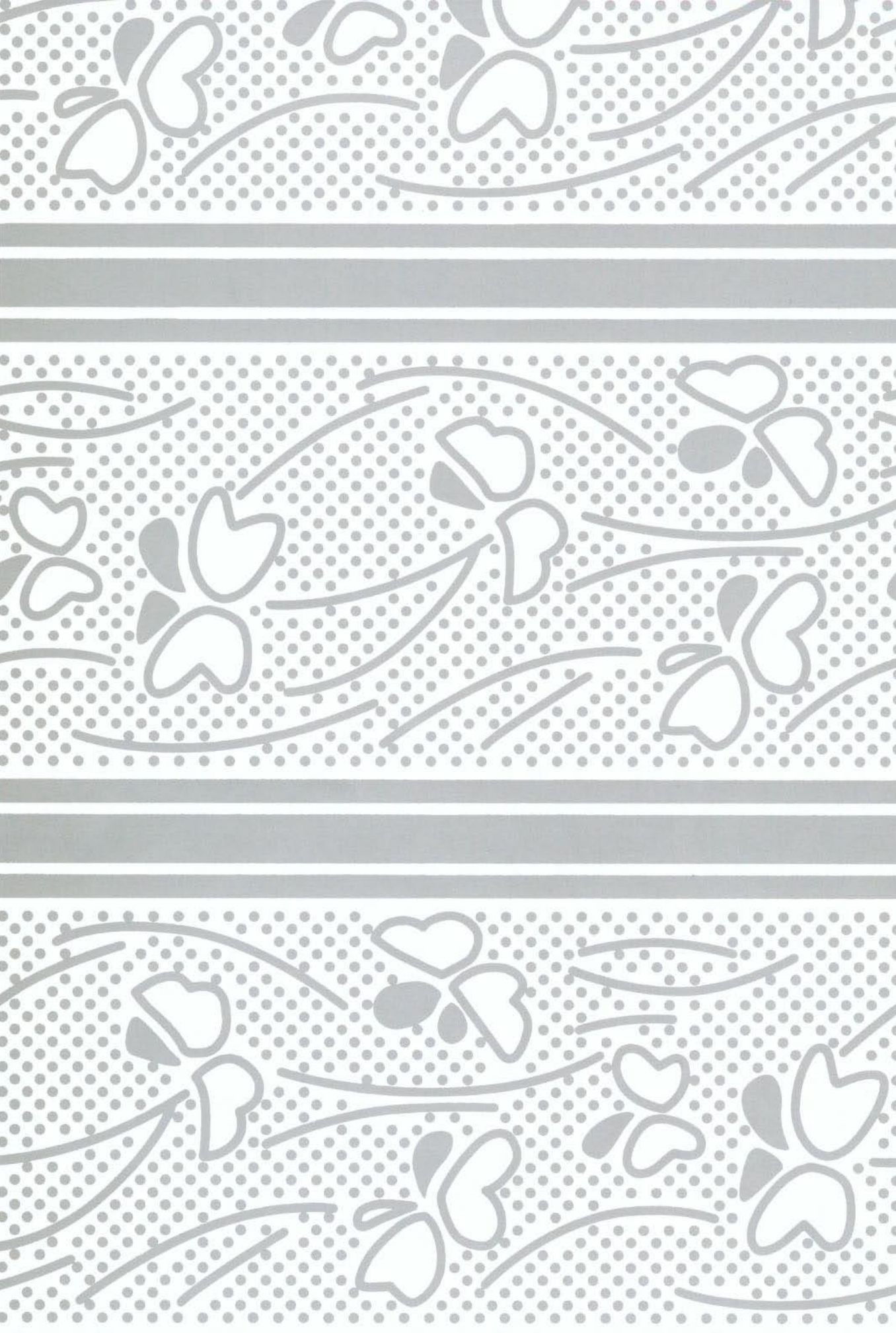
EL-284-1





- 凸 金屬原色 Metallic Surface
凹 蝕刻完成 Etching-Finished Surface

自然系列

EL-296





-  凸 金屬原色 Metallic Surface
 凹 蝕刻完成 Etching-Finished Surface

自然系列

EL-297





-  凸 金屬原色 Metallic Surface
 凹 蝕刻完成 Etching-Finished Surface

自然系列

EL-308



-  凸 金屬原色 Metallic Surface
 凹 蝕刻完成 Etching-Finished Surface

自然系列

EL-309


凸面

凹面



凸 金屬原色 Metallic Surface



凹 蝕刻完成 Etching-Finished Surface

自然系列

EL-312

凸面



凹面



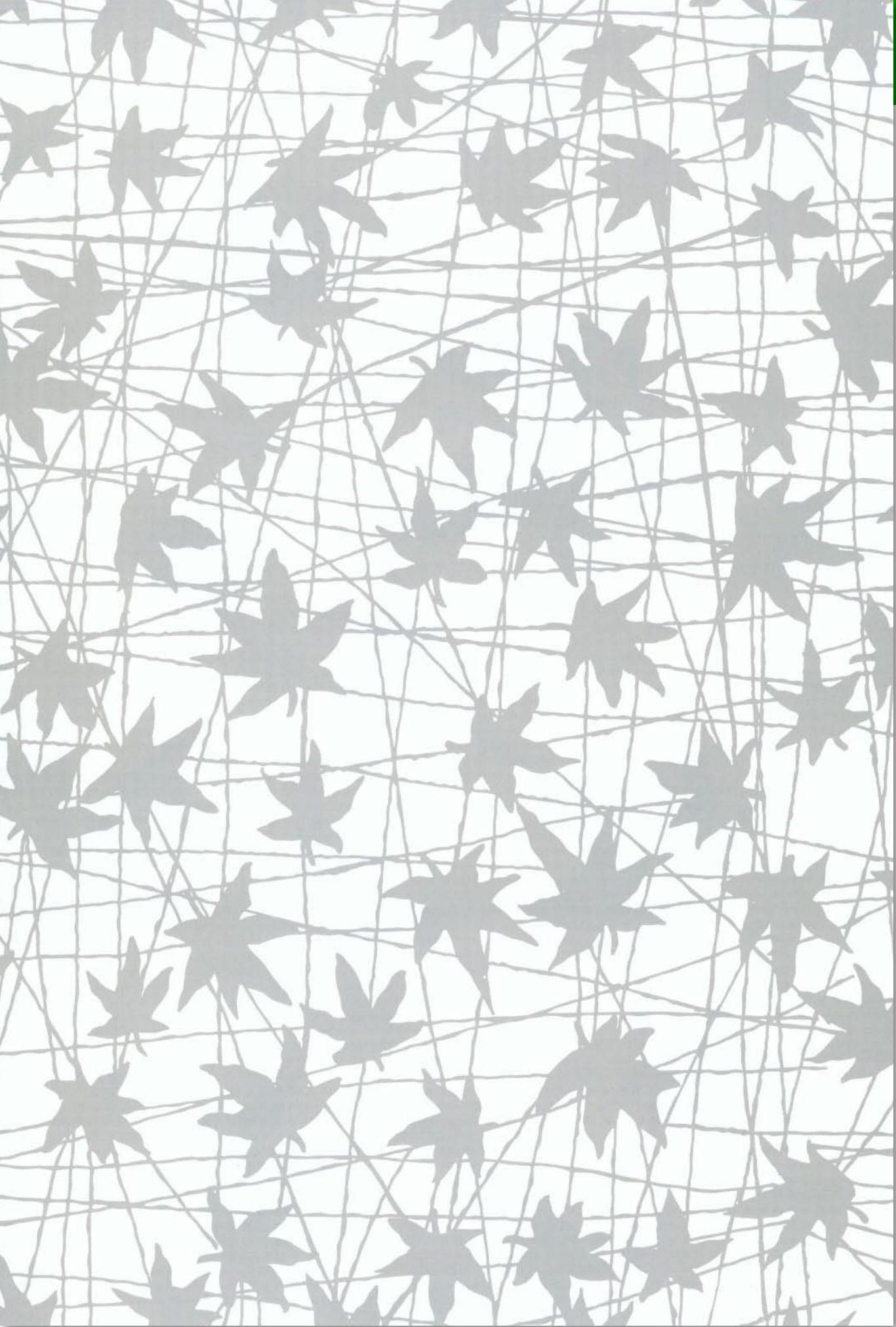
 凸 金屬原色 Metallic Surface

 凹 蝕刻完成 Etching-Finished Surface

自然系列

EL-325-1

■ 凸
□ 凹



■ 凸 金屬原色 Metallic Surface
□ 凹 蝕刻完成 Etching-Finished Surface

自然系列

EL-329

■ 凸
□ 凹



■ 凸 金屬原色 Metallic Surface
□ 凹 蝕刻完成 Etching-Finished Surface

自然系列

EL-330



■ 凸面
□ 凹面


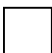
■ 凸 金屬原色 Metallic Surface
□ 凹 蝕刻完成 Etching-Finished Surface

自然系列

EL-336

凸面
凹面



-  凸 金屬原色 Metallic Surface
-  凹 蝕刻完成 Etching-Finished Surface

自然系列

EL-341

■ 凸
□ 凹




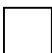
■ 凸 金屬原色 Metallic Surface
□ 凹 蝕刻完成 Etching-Finished Surface

自然系列

EL-345

凸面
凹面



-  凸 金屬原色 Metallic Surface
-  凹 蝕刻完成 Etching-Finished Surface

自然系列

EL-352

凸面
凹面



- 凸 金屬原色 Metallic Surface
- 凹 蝕刻完成 Etching-Finished Surface

自然系列

EL-353